

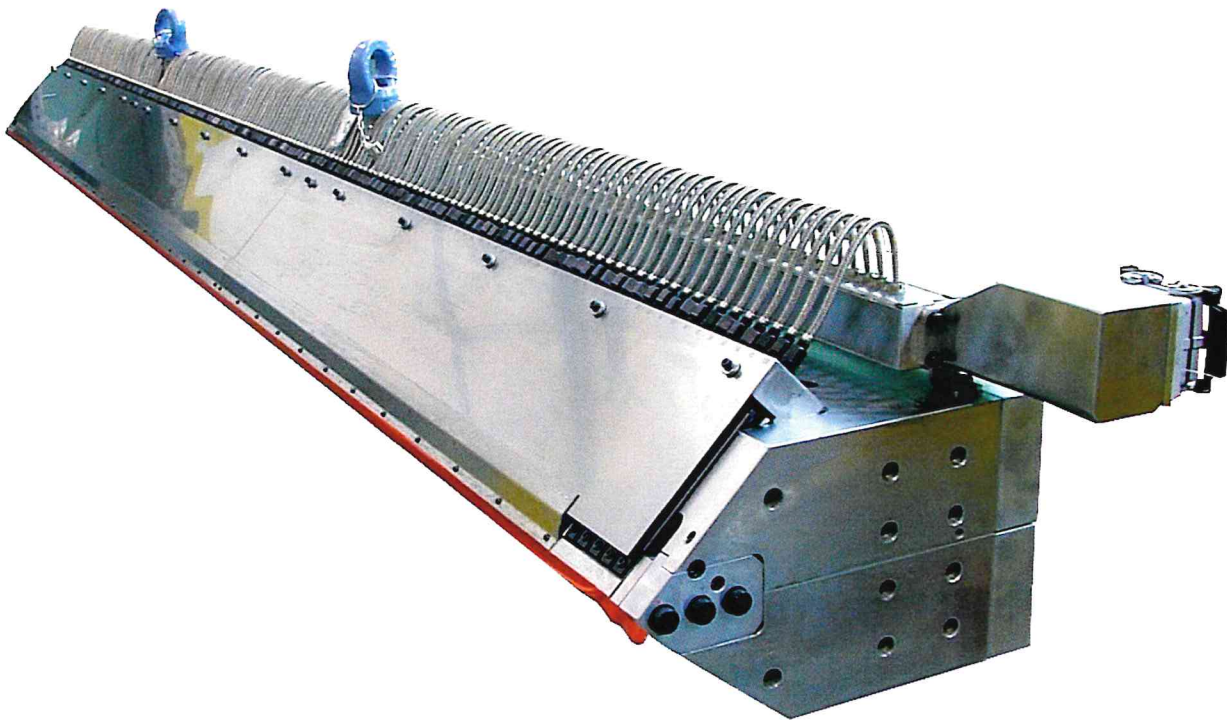
Teste Cast

Simplas S.p.A. è in grado di offrire una serie di teste e attrezzature dedicate alla produzione di film su impianti Cast.

Tramite processo Cast si producono film monostrato, multistrato, stretch, barriera, film flessibile per imballaggio.

La gamma di prodotti realizzati da Simplas S.p.A. a tale scopo è molto varia e comprende:

Teste manuali, automatiche, con limitatori interni o esterni, Feed-block, lame d'aria aspiranti a singola o doppia camera.



Made in Italy

Cast and Stretch film

Simplas S.p.A. can offer different equipments for Cast film production lines.

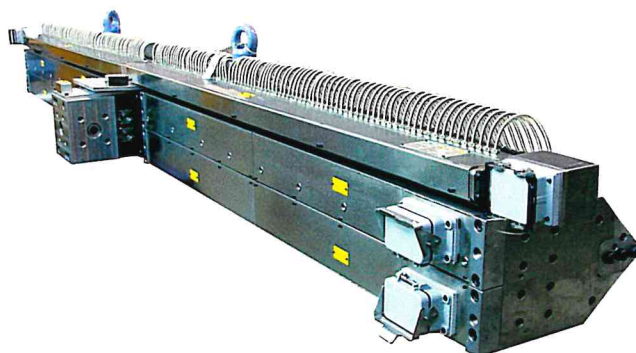
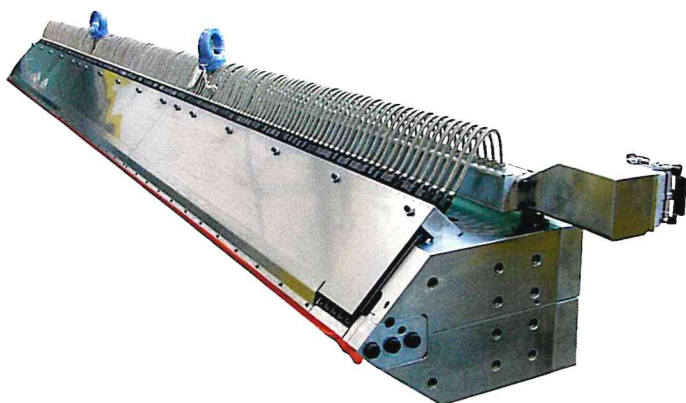
The Cast film process is normally used to produce mono-layer, multi-layer, stretch, barrier films and flexible packaging films.

Simplas S.p.A. offers a wide range of products such as: manual and automatic Dies (with internal or external deckles), Feed-blocks, single or dual chamber Vacuum boxes.

L3 ACD

- Testa Cast Automatica anche per alte produzioni.
- Larghezza da 1.000 a 6.000 mm.
- Labbro superiore flessibile.
- Spessori da 0,1 a 2 mm.
- Labbro inferiore fisso.
- Disponibile anche con regolazione tirante/premente.

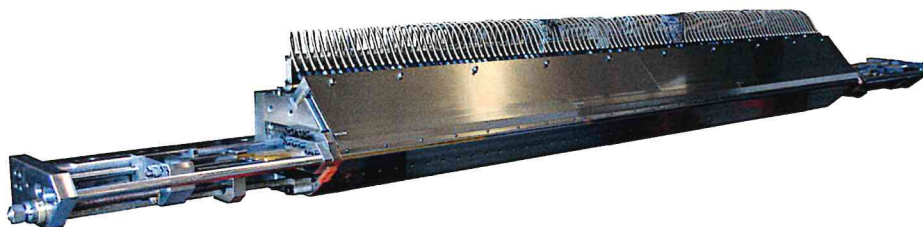
- Automatic Cast die for high production speed.
- Width range between 1.000 and 6.000 mm.
- Flexible upper lip.
- Adjustable thickness range between 0,1 and 2 mm.
- Fixed Lower lip.
- Available also with "push/pull" adjusting system.



L3 ACD LIC

Stesse caratteristiche L3 ACD con aggiunta limitatori interni

Same technical specs as L3 ACD but with internal deckles



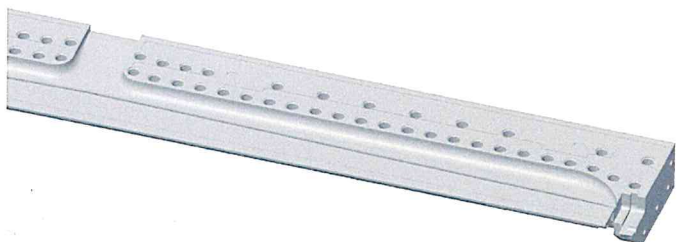
HYBRID CHANNEL

Il nuovo Canale ibrido studiato da Simplas Permette:

- la riduzione degli share rate con incremento della portata.
- Posizione delle viti di tenuta lineari con flessione uniforme su tutta la testa.

A new "Hybrid" flow channel designed by Simplas for:

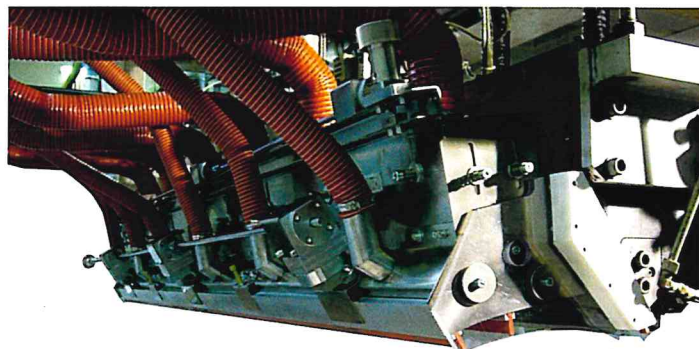
- Shear rate reduction with output increase.
- Linear body screws set for a more uniform pressure deflection.



VACUUM BOX

Con l'utilizzo di "lame d'aria" si incrementano le prestazioni dell'impianto e si aumenta la qualità del film prodotto.

Production line output and film quality is improved with vacuum box application.



SIMPLAS S.p.A.

Via Cavour, 88 - 21051 Arcisate (VA) ITALY - tel. +39 0332 470591 - Fax +39 0332 473447
e-mail: mail@simplas.it - http://www.simplas.it